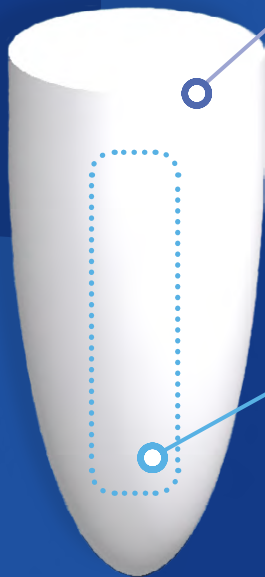


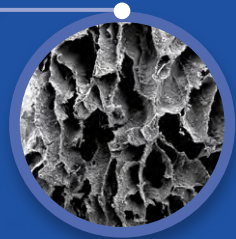
QBONPLUG®

멤브레인이 필요없는 골이식 및 소켓복원용 듀얼 플러그

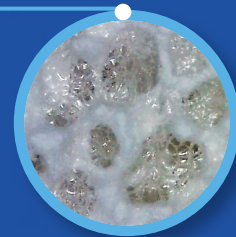
- Single Root & Molar Type Available -



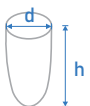
조골세포 부착 및 분화
촉진을 위한 세포외기질을
모방한 **하이드로젤 구조**



신생골 형성을 위해 삽입된
생분해성의 **합성골이식재**



주문정보



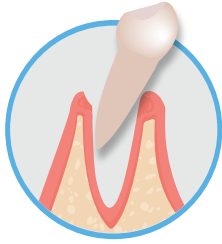
품목코드	부피(cc)	질량(mg)	크기(dxwxh)	보험코드	
DPQBP	PM	1.44	250	10.5 x 23	L7402757
	PS	0.62	150	8 x 17	L7402756
	PX	0.34	75	6.5 x 14	L7402756

QBONPLUG®

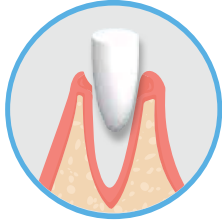
QBONPLUG는 발치된 부위의 지혈 뿐 아니라 적출부위 복원에도 탁월한 제품으로 골이식재가 삽입된 치아형태의 다공성 하이드로젤 구조를 갖는 치과용 듀얼 플러그입니다.



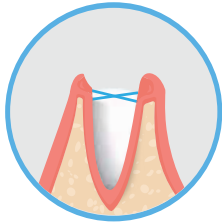
사용 방법



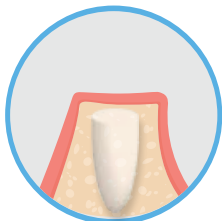
치아 및 남아있는 잔여물을 완전히 제거한다.



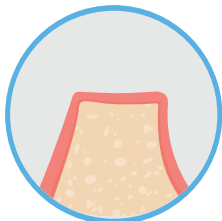
적용부위의 크기와 형태에 맞는 QBONPLUG를 수화없이 약 30초에 걸쳐서 천천히 삽입한다. 이를 통해 수복부위를 안정화 시키고 초기 골형성 및 신생혈관 형성을 촉진 시킨다.



멤브레인 없이 QBONPLUG상단의 조직을 봉합하여 이식된 플러그가 움직이지 않도록 고정시킨다.



QBONPLUG가 이식된 후, 하이드로젤은 초기 조골세포의 부착과 분화를 촉진시키고 골이식재는 신생골 형성을 위한 생리활성 지지체로서 작용합니다.



QBONPLUG는 약 2~3개월에 걸친 생분해과정에서 충분한 신생골을 형성합니다. (이는 다양한 외부요인에 영향을 받습니다.)

(주)이노본

[31094] 충청남도 천안시 서북구 백석공단 1로 10, 천안미래에이스하이테크시티 B동 606호

TEL. 041-906-5666 FAX. 041-906-5667 www.inobone.com

inobone
INNOVATIVE BONE SOLUTION